

SoLink

Strokovnjaki iz podjetja Socomec za oddaljeni nadzor UPS-a 24/7

Delovanje



STOV, LEB, A, GB, UPS

SoLink omogoča neposredno in trajno povezavo med UPS-om in tehničnim osebjem podjetja Socomec.

Če pride do nepravilnosti na UPS-u, sistem samodejno obvesti najbližji servisni center Socomec. Inženir servisnega centra nato z daljinskim dostopom do parametra na nadzorni plošči izvede proaktivno diagnostično preverjanje, na osnovi le-tega pa izvede najustreznejši korektivni ukrep.

Neprekinjen nadzor ključnih podatkov iz UPS-a se uporablja za pripravo rednih poročil v zvezi s stanjem delovanja vašega sistema. Poročilo vključuje analizo inženirjev podjetja Socomec, v kateri so poudarjene morebitne nepravilnosti UPS-a skupaj s predlaganimi rešitvami za izboljšanje stanja.

Glavni cilj vsakega sistema UPS je zagotoviti največjo možno razpoložljivost napajanja. Vsaka organizacija, ki skrbi za zaščito oseb in sredstev ter za neprekinjeno poslovanje, želi zaznati težave, preden do njih pride ter se hitro odzvati, ko pride do težave, in čim bolj skrajšati čas MTTR.

Z dodajanjem opcije SoLink v vašo vzdrževalno pogodbo občutno skrajšate čas MTTR in podaljšate čas neprekinjenega delovanja.

Ključne točke

- > Učinkovito: če pride do nepravilnosti, se MTTR močno skrajša
- > Zavarovano: podatki se shranjujejo na infrastrukturi v oblaku, ki je v lasti podjetja Socomec, kibernetična varnost je potrjeno neodvisno podjetje
- > Cenovno dostopno: kot dodatna ponudba na pogodbi o vzdrževanju po privlačni ceni



Prednosti

- > Preprečevanje nastajanja težav
- > Povečanje razpoložljivosti sistema
- > Znižanje stroškov zaradi izpadov

Podaljšanje časa neprekinjenega delovanja z SoLink



Takojšnje sporočilo

V primeru kakršnekoli nepravilnosti sistem takoj obvesti najbližji servisni center Socomec.



Oddaljena diagnostika

Inženir podjetja Socomec bo izvedel diagnostično preverjanje z daljinskim dostopom do parametra na nadzorni plošči.



Proaktivno posredovanje

Če je potrebno posredovanje na mestu uporabe in je podpisana pogodba za vzdrževanje, se k stranki takoj odpravi tehnik podjetja Socomec z vsemi potrebnimi podatki iz servisnega centra Socomec, skupaj z nadomestnimi deli, ki bodo morda potrebni.



Preventivni ukrep

Z analizo stalnega pretoka podatkov lahko strokovnjaki iz podjetja Socomec predpišejo preventivne ukrepe za predvidevanje pojava nepravilnosti.



Redno poročanje

Strokovnjaki iz podjetja Socomec zagotavljajo redna poročila o stanju UPS-a s priporočili za izboljšanje skupne razpoložljivosti sistema.

Vključeni podatki:

- statistika dogodkov,
- analiza trendov,
- tehnična priporočila.



Interaktivna nadzorna plošča

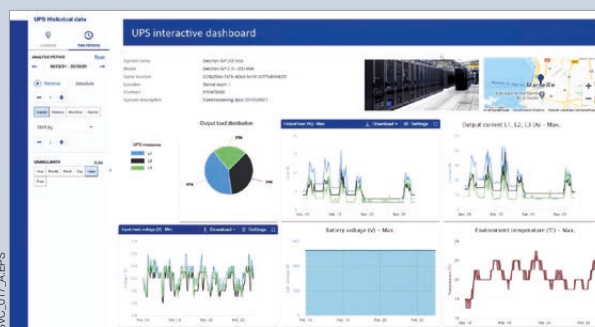
Povezljivost v oblaku IoT omogoča dostop do intuitivne interaktivne nadzorne plošče, ki ponuja pogled na zgodovino in trende delovanja opreme.

Poročilo o stanju

Neprekinjen nadzor, beleženje in obdelava ključnih podatkov iz UPS-a omogoča pripravo rednih poročil za zagotavljanje optimalnega in neprekinjenega delovanja vašega sistema.



Poročilo vključuje analizo načinov delovanja UPS-a, statistiko dogodkov in tehnična priporočila strokovnjakov.



Interaktivna spletno podprta nadzorna plošča prikazuje vso zgodovino in trende delovanja UPS-a.

Mobilna aplikacija SoLive UPS

Oddaljena analiza v realnem času v vaši dlani

SoLive UPS, najnovejša napredna mobilna aplikacija za končne uporabnike, omogoča zbiranje ključnih podatkov iz vseh nameščenih sistemov SOCOMECS UPS in zagotavlja informacije v zvezi z dogodki in pragi: prikazuje alarme in stanje na nadzorni plošči v realnem času.

Nadzorna plošča v realnem času prikazuje do 20 parametrov delovanja

- stanje UPS-a,
- skupna delovna moč,
- skupna obremenitev,
- čas avtonomije akumulatorja,
- temperatura UPS-a.



SOFT_112_A_PSD